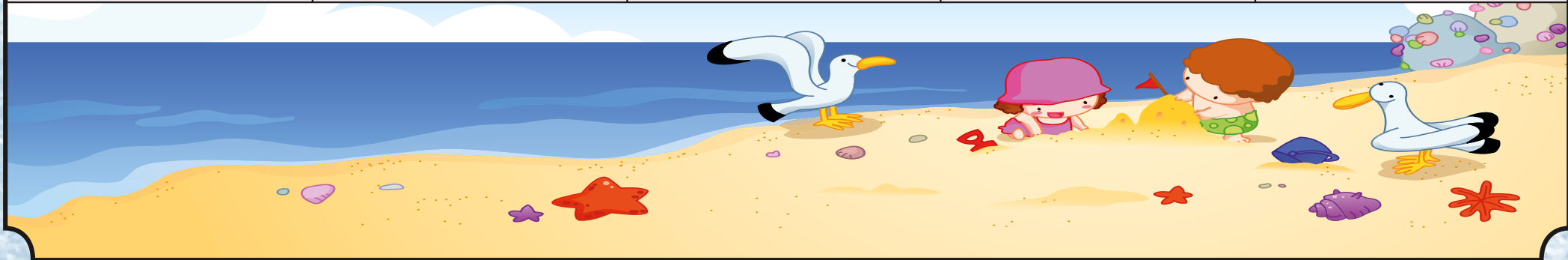


Menú de Junio 2026

Lunes 1	Martes 2	Miércoles 3	Jueves 4	Viernes 5
<p>Judías verdes ecológicas rehogadas con patata y zanahoria.</p> <p>Filete de cerdo adobado y empanado con lechuga.</p> <p>Fruta del tiempo.</p> <p>VALOR NUTRITIVO: Calorías: 619 kcal Proteínas: 14% Grasas: 35%</p>	<p>Lentejas estofadas con verduras.</p> <p>Merluza en salsa con patata al horno.</p> <p>Fruta del tiempo.</p> <p>VALOR NUTRITIVO: Calorías: 663 kcal Proteínas: 15% Grasas: 32%</p>	<p>Crema vichysoise (puerros, zanahoria, patata y nata).</p> <p>Jamoncitos de pollo al horno con manzana.</p> <p>Fruta del tiempo.</p> <p>VALOR NUTRITIVO: Calorías: 639 kcal Proteínas: 15% Grasas: 31%</p>	<p>Arroz blanco con tomate.</p> <p>Filete de limanda con lechuga.</p> <p>Yogur.</p> <p>VALOR NUTRITIVO: Calorías: 641 kcal Proteínas: 14% Grasas: 31%</p>	<p>Patatas con costillas.</p> <p>Tortilla de jamón con lechuga y maíz.</p> <p>Helado.</p> <p>VALOR NUTRITIVO: Calorías: 609 kcal Proteínas: 15% Grasas: 34%</p>
Lunes 8	Martes 9	Miércoles 10	Jueves 11	Viernes 12
<p>Espaguetis con salsa de tomate y carne picada.</p> <p>Filete de caballa con ensalada.</p> <p>Fruta del tiempo.</p> <p>VALOR NUTRITIVO: Calorías: 639 kcal Proteínas: 15% Grasas: 31%</p>	<p>Coliflor con patata y zanahoria.</p> <p>Albóndigas de ternera caseras con guarnición de guisantes.</p> <p>Fruta del tiempo.</p> <p>VALOR NUTRITIVO: Calorías: 623 kcal Proteínas: 15% Grasas: 31%</p>	<p>Garbanzos guisados.</p> <p>Tortilla española con rodaja de tomate.</p> <p>Helado.</p> <p>VALOR NUTRITIVO: Calorías: 616 kcal Proteínas: 15% Grasas: 31%</p>	<p>Crema de calabacín y puerro.</p> <p>Pollo asado con cebolla y zanahoria.</p> <p>Fruta del tiempo.</p> <p>VALOR NUTRITIVO: Calorías: 648 kcal Proteínas: 14% Grasas: 30%</p>	<p>Sopa de picadillo.</p> <p>Filete de merluza con lechuga.</p> <p>Yogur.</p> <p>VALOR NUTRITIVO: Calorías: 698 kcal Proteínas: 15% Grasas: 30%</p>
Lunes 15	Martes 16	Miércoles 17	Jueves 18	Viernes 19
<p>Arroz con carne.</p> <p>Cinta de lomo al horno con patatas.</p> <p>Fruta del tiempo.</p> <p>VALOR NUTRITIVO: Calorías: 611 kcal Proteínas: 15% Grasas: 32%</p>	<p>Lentejas caseras.</p> <p>Huevos rellenos con lechuga y maíz.</p> <p>Helado.</p> <p>VALOR NUTRITIVO: Calorías: 630 kcal Proteínas: 14% Grasas: 31%</p>	<p>Macarrones con tomate y orégano.</p> <p>Buñuelos de merluza con lechuga y maíz.</p> <p>Fruta del tiempo.</p> <p>VALOR NUTRITIVO: Calorías: 618 kcal Proteínas: 15% Grasas: 32%</p>	<p>Crema de verduras.</p> <p>Magro de cerdo en salsa.</p> <p>Yogur.</p> <p>VALOR NUTRITIVO: Calorías: 610 kcal Proteínas: 15% Grasas: 33%</p>	<p>Hamburguesa con pan y patatas fritas.</p> <p>Postre especial fin de curso.</p> <p>VALOR NUTRITIVO: Calorías: 698 kcal Proteínas: 15% Grasas: 34%</p>

Todos los menús llevan incluido pan y agua. Todos los jueves el pan será integral.



**MODERA EL CONSUMO DE BEBIDAS REFRESCANTES,
ZUMOS Y HELADOS.**

Recomendaciones para la Cena de su Hijo/a

Primera Semana:

Lunes: Gazpacho. Pescadilla a la romana. Fruta.

Martes: Acelgas con patatas. Tortilla de queso. Fruta.

Miércoles: Ensalada de arroz. Filete de merluza. Fruta.

Jueves: Salmorejo. Filete de pollo. Fruta.

Viernes: Crema de verduras. Pescado al horno. Fruta.

Segunda Semana:

Lunes: Berenjenas asadas. Tortilla con jamón. Fruta.

Martes: Ensalada de tomate y queso fresco.

Empanadillas. Fruta.

Miércoles: Verduras al horno. Lacón a la gallega. Fruta.

Jueves: Gazpacho. Boquerones. Fruta.

Viernes: Repollo. Cinta de lomo. Fruta.

Tercera Semana:

Lunes: Salmorejo. Bacalao. Fruta.

Martes: Crema de verduras. Pollo al ajillo. Fruta.

Miércoles: Ensalada mixta. Tortilla de calabacín. Fruta.

Jueves: Gazpacho. Sardinitas. Fruta.

Viernes: Judías verdes. Filete de caballa. Fruta.



Menú Escolar



Colegio C.E.I.P. Ana Pellegrini